

## Serviceangebote

### ■ LZG-Shop

Publikationen zu den Themenbereichen der LZG zum Bestellen oder zum Download  
[www.lzg-rlp.de/lzg-shop.html](http://www.lzg-rlp.de/lzg-shop.html)

### ■ Gesundheitstelefon

Alle zwei Wochen neue Infos zu vielfältigen Gesundheitsthemen



Spotify

- als Podcast, z.B. bei Spotify
- per Telefon unter **06131 206930**
- zum Nachlesen unter  
[www.gesundheitstelefon-rlp.de](http://www.gesundheitstelefon-rlp.de)

### ■ Telefonfortbildungen

„Gesundheit in der Arbeitswelt“

Infos und Unterstützung bei der Gesundheitsförderung in kleinen und mittelständischen Betrieben (8 x im Jahr, mittwochs um 11 Uhr)  
[www.lzg-rlp.de/telefonfortbildungen-2.html](http://www.lzg-rlp.de/telefonfortbildungen-2.html)

### ■ Newsletter

Infos zu aktuellen Themen der Gesundheitsförderung und Prävention, Veranstaltungen, Materialien und Projekten  
[www.lzg-rlp.de/newsletter.html](http://www.lzg-rlp.de/newsletter.html)

### ■ Wanderausstellungen der LZG –

**Ein Angebot für Institutionen in Rheinland-Pfalz**

- Organspende: Fotoausstellung „Herz verschenken“
- Betriebliches Gesundheitsmanagement: Illustrationswand „Ein gesunder Arbeitstag“
- Psychische Gesundheit im Alter: Fotoausstellung „Seelentiefen“  
[www.lzg-rlp.de/ausstellungen.html](http://www.lzg-rlp.de/ausstellungen.html)

Einen Überblick über unsere Angebote finden Sie hier:



## So arbeiten wir

Die LZG regt die Gründung von Bündnissen und Netzwerken zu unterschiedlichen Themenbereichen an und begleitet sie in ihrer Arbeit. Wir führen Menschen und Institutionen zusammen, die ihr Wissen, ihre Erfahrungen und ihre Ideen austauschen, um gemeinsam gesundheitsfördernde Lebensbedingungen aktiv zu entwickeln.

In zahlreichen Fachtagungen, Seminaren und Fortbildungen vermitteln wir Multiplikatorinnen und Multiplikatoren gesundheitsrelevantes Wissen und unterstützen sie, dieses in praktisches Handeln umzusetzen. Mit Aktionen, Informationsmaterial, Wanderausstellungen und gezielter Medienarbeit richten wir uns an die Öffentlichkeit. Regionale Maßnahmen oder Projekte gehören ebenso zum Portfolio der LZG wie landesweit durchgeführte Kampagnen.

Wenn Sie mehr über die Arbeit der LZG wissen möchten, schauen Sie gerne mal auf unserer Webseite vorbei. Hier finden Sie viele Informationsangebote, die zeigen, wie Sie gesundheitsfördernde Aktivitäten in Ihren Alltag einbinden können.

### Herausgegeben von der

Landeszentrale für Gesundheitsförderung  
in Rheinland-Pfalz e.V. (LZG)  
Hölderlinstraße 8  
55131 Mainz  
Telefon 06131 2069-0  
info@lzg-rlp.de  
[www.lzg-rlp.de](http://www.lzg-rlp.de)

V.i.S.d.P. Dr. Matthias Krell, LZG

7  
2023



Die Arbeit der LZG wird vornehmlich durch die Landesregierung Rheinland-Pfalz sowie die gesetzlichen Krankenkassen (GKV) finanziert.

# Eine gesunde Zukunft gestalten



© Robert Kneschke / stock.adobe.com

## Die LZG – Ihre Partnerin für Gesundheitsförderung und Prävention

Gesund sein und gesund bleiben – dieser Wunsch bewegt seit jeher die Menschen. Unabhängig von dem, was jede Person individuell für ihre Gesundheit tun kann, wird Gesundheitsförderung und Prävention immer mehr auch als gesellschaftliche und politische Aufgabe wahrgenommen. Ziel der Landeszentrale für Gesundheitsförderung in Rheinland-Pfalz e.V. (LZG) ist es, nachhaltige gesundheitsfördernde Strukturen im Land aufzubauen, zu vernetzen und zu begleiten. Die LZG vermittelt Menschen in ihrer Vielfalt Gesundheitskompetenzen und unterstützt sie in einer guten, gesunden Lebensweise.

Unsere Angebote richten sich zum einen an Multiplikatorinnen und Multiplikatoren, die Gesundheitsförderung in ihrem jeweiligen Wirkungsbereich einbringen, zum Beispiel Fachleute aus dem Gesundheits- und Sozialwesen, Lehrkräfte und pädagogische Fachkräfte, ehrenamtlich tätige Personen oder Verantwortliche und Mitarbeitende von Kommunen und öffentlichen Verwaltungen. Zum anderen wenden wir uns aber auch direkt an die Bürgerinnen und Bürger von Rheinland-Pfalz.

Unter dem Motto „Eine gesunde Zukunft gestalten“ lenkt die LZG die Aufmerksamkeit auf wichtige Gesundheitsthemen und stellt ein breitgefächertes Angebot an kostenlosen Informations- und Unterstützungsangeboten zur Verfügung.

Wir freuen uns, wenn wir mit unseren Angeboten auch Ihr Interesse wecken. Denn unser gemeinsames Ziel ist: Bleiben Sie gesund!

# LZG

Landeszentrale für  
Gesundheitsförderung  
in Rheinland-Pfalz e.V.



**Prof. Dr. Ursula Rieke**  
Vorsitzende der Landeszentrale  
für Gesundheitsförderung in  
Rheinland-Pfalz e.V. (LZG)

# Unsere Themenbereiche

Mit unseren Angeboten richten wir uns an Menschen aller Altersgruppen, in allen Lebensphasen und sozialen Lagen. Gesundheitsförderung soll die Menschen in ihrem Alltag erreichen – in Familie, Kita, Schule, Ausbildung, Beruf, im Wohnquartier und in Einrichtungen der Pflege.



## Gesund aufwachsen

Ziel der LZG ist es, Kindern und Jugendlichen einen chancengleichen Zugang zu Gesundheit zu ermöglichen. Mit Angeboten in Kita und Schule unterstützt die LZG die Resilienz und Gesundheitskompetenz von Kindern, informiert Jugendliche über Themen der sexuellen Gesundheit und bietet Lehrkräften und pädagogischem Personal Fortbildungen zum Umgang mit psychischen Problemen im Jugendalter an.

### Projektauswahl

- Schatzsuche und
- Schatzsuche – Schule in Sicht:  
Zwei Programme für Kindertagesstätten
- Schulgesundheitsfachkräfte an Grundschulen
- Schulische Gesundheitsförderung
- Sexualpädagogik und Prävention sexuell übertragbarer Infektionen



## Gesund leben, arbeiten und altern

Die LZG unterstützt die Menschen in Rheinland-Pfalz, ihre Arbeitsfähigkeit sowie ihre seelische und körperliche Gesundheit zu erhalten und durch Bewegung fit zu bleiben. Digitale Plattformen der LZG ermöglichen, niedrigschwellige Bewegungsangebote in der Nähe zu recherchieren oder bei psychischen Problemen ortsnahe Hilfe zu finden. Gesundheitslotsen sensibilisieren an Orten des Alltags Menschen in schwierigen sozialen Lagen und Menschen mit sprachlichen Barrieren für Beratungs- und Gesundheitsförderungsangebote. Im Rahmen der Initiative Organspende Rheinland-Pfalz leistet die LZG Aufklärungsarbeit.

### Projektauswahl

- Kampagne: Ich bewege mich – mir geht es gut!
- Initiative Organspende Rheinland-Pfalz
- Bündnisse gegen Depression
- psychNAVi Rheinland-Pfalz
- InGa – Initiative Gesundheit für alle!
- Betriebliches Gesundheitsmanagement

# LZG

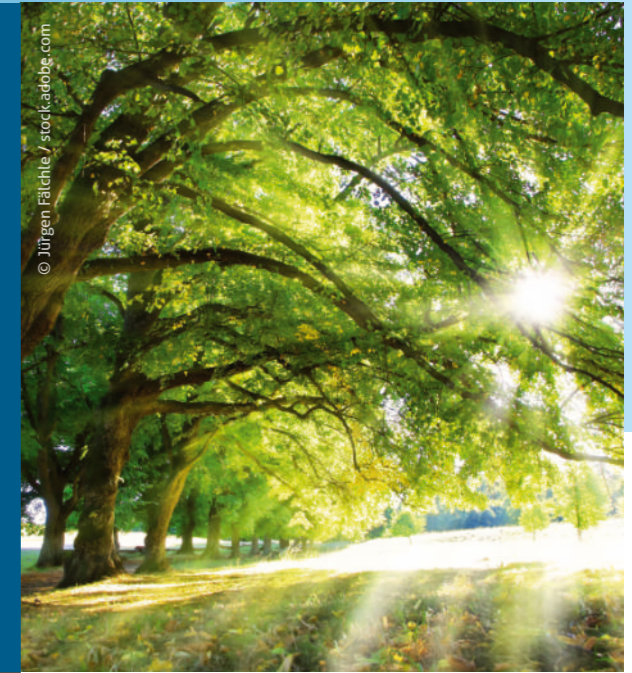


## Kommunale Gesundheitsförderung

Kommunen sind als übergeordnete Lebenswelt von entscheidender Bedeutung für die Entwicklung von Gesundheitsförderung und Prävention, da dort alle Menschen unabhängig von ihrer Lebenslage und Lebensphase erreicht werden können. Die LZG berät Akteurinnen und Akteure im kommunalen Raum zum Aufbau und zur Weiterentwicklung von gesundheitsfördernden Strukturen, qualifiziert zu Instrumenten der Qualitätsentwicklung und vernetzt auf regionaler und landesweiter Ebene. Die Koordinierungsstelle Gesundheitliche Chancengleichheit (KGC) in der LZG hat das Ziel, Gesundheit bei sozial benachteiligten Menschen zu stärken.

### Schwerpunkte

- BediKK – Bedarfsworkshops in kleinen Kommunen
- Qualitätsentwicklung in der Gesundheitsförderung
- Beratung von Kommunen zur soziallagenbezogenen Gesundheitsförderung
- Unterstützung bei der Umsetzung der Landesrahmenvereinbarung zum Präventionsgesetz



## Gesundheit und Erwerbslosigkeit

Die Krankenkassen und -verbände haben in Rheinland-Pfalz die Koordinierungsstelle Gesundheitliche Chancengleichheit (KGC) in Trägerschaft der LZG mit der Gesundheitsförderung für erwerbslose Menschen beauftragt. Das Programm teamw(irk) für Gesundheit und Arbeit richtet sich mit zahlreichen Angeboten an erwerbslose Menschen und auch an Fachkräfte in der Arbeit mit erwerbslosen Menschen. Die Angebote orientieren sich an der Lebenswelt erwerbsloser Menschen und entwickeln sich im Verlauf des Programms fortlaufend weiter.

### Schwerpunkte

- Partizipation und Vernetzung
- Ernährung, Bewegung, Stressbewältigung
- Kommunale Gesundheitsförderung